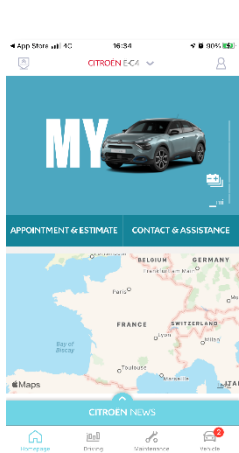


Si tienes un vehículo equipado con un panel de infoentretenimiento, puedes beneficiarte de los Servicios Conectados CITROËN, que incluyen actualizaciones de mapas, tráfico e itinerarios en línea y comandos de voz conectados. Los Servicios Conectados están disponibles de forma gratuita durante los **3 primeros años** en los vehículos nuevos.

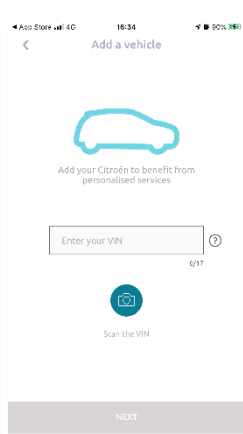
Paso 1: Registrarse en MyCitroën (sólo renovación*)

Visita la tienda de servicios CITROËN <https://services-store.citroen.es/> e inicia sesión, o crea una cuenta. Añade el número de bastidor de tu vehículo y descubre los diferentes servicios disponibles en tu país para tu vehículo en particular.

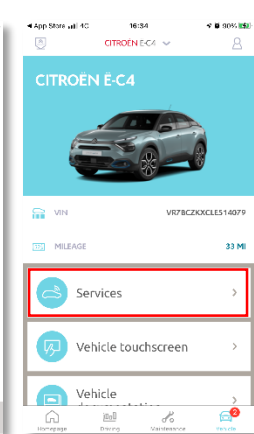
1 - Panel de control de la aplicación MyCitroën



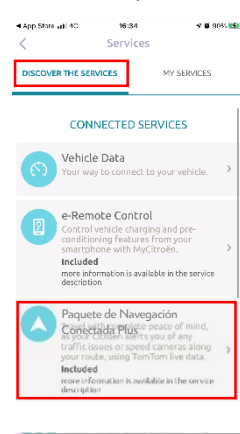
2 - Añade tu Bastidor



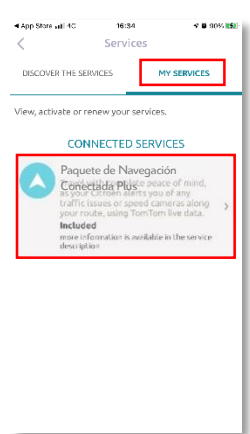
3 - Tu concesionario



4 - Servicios disponibles



5 - Servicios suscritos



Paso 2: Suscripción a los Servicios Conectados (sólo renovación*)

Selecciona el Connected Navigation Pack Plus Citroën para disfrutar de la navegación conectada con mapas siempre actualizados, tráfico e itinerario online y reconocimiento de voz conectado. Siga el recorrido de registro para activar el servicio.

¿Cómo utilizarlo una vez activado?

Paso 3: Configuración en el vehículo

Una vez que tu suscripción al servicio esté certificada en tu cuenta MyCitroën, comprueba la configuración en el vehículo para asegurarte de que está correctamente configurada, permitiendo compartir los datos necesarios. Tu vehículo dispone de una tarjeta SIM integrada de serie, asegúrate de estar aparcado en una zona libre que permita la cobertura de la red GSM (evita los aparcamientos subterráneos, túneles, etc.) para realizar los siguientes pasos.

Nota: Dependiendo del vehículo las pantallas pueden variar.

Paso 4: Gestión de perfiles

En primer lugar, asegúrese de que su perfil de conductor es el que está seleccionado actualmente. Para saber cuál es el perfil actual, deslizar la pantalla principal de arriba a abajo. Si el perfil que se muestra no es el suyo, pulsa sobre él para seleccionar tu perfil personal.

Si todavía no tiene ningún perfil, crear uno siguiendo el **paso 5.1**.

Si no deseas crear un perfil y utilizar la sesión de invitado, sigue el **paso 5.2**.

Nota: las suscripciones suelen estar activas en una hora, pero pueden tardar hasta 9 días en ser recibidas por el vehículo; conducir en zonas con cobertura GSM suele acelerar el proceso.

Paso 5.1: Utilizar su perfil personal

Para crear un perfil, haz clic en el icono de perfil y selecciona "Crear perfil". Dale un nombre y un avatar antes de vincular tu smartphone por Bluetooth. Por último, selecciona "compartir ubicación y datos" en el panel de privacidad que aparece.

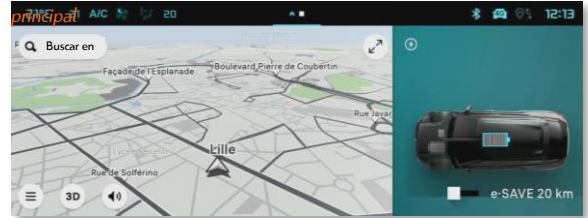
A partir de ahora, al entrar en el habitáculo el vehículo reconocerá automáticamente tu smartphone y seleccionará tu perfil personal con tus preferencias y ajustes de privacidad.

Paso 5.2: Utilizar la sesión de invitados

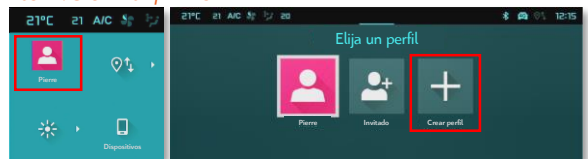
Si no quieres crear un perfil personal, la Sesión de Invitado sigue estando a tu disposición. La Sesión de Invitado se restablece por defecto cada vez que se inicia el motor, volviendo automáticamente a la configuración que permite el uso de los servicios conectados. En la esquina superior derecha, el siguiente icono además del reloj debe estar resaltado. La sesión de invitados también se seleccionará si el vehículo no reconoce ningún smartphone.

Nota: La compartición de datos puede desactivarse en cualquier momento, pero los Servicios Conectados dejarán de funcionar.

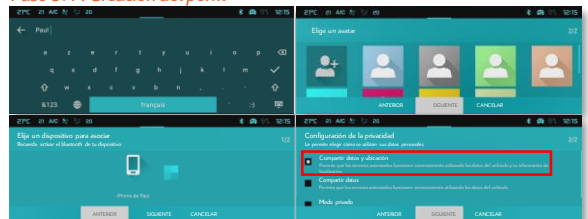
Paso 3 : Pantalla principal



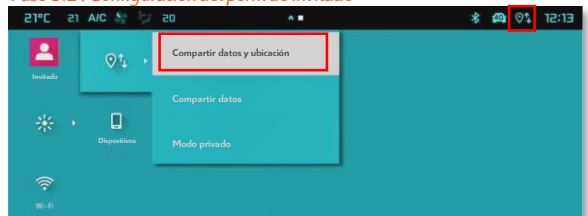
Paso 4: Gestión de perfiles



Paso 5.1 : Creación del perfil



Paso 5.2 : Configuración del perfil de invitado



Tu Connected Navigation Pack Plus Citroën mostrará ahora el tráfico y las rutas en línea e información como la disponibilidad y el precio de los aparcamientos, los precios del combustible, el tiempo local y los puntos de interés actualizados. Si existe algún problema con la activación de tus servicios, por favor, sigue la guía de resolución de problemas en la parte inferior de la tienda de servicios CITROËN.